

# aiomd SOLUCIONES TÉCNICAS



Ideamos, ensayamos, peritamos, calculamos, desarrollamos y aplicamos soluciones que cubren todo el espectro del Asesoramiento Técnico

Realizamos trabajos técnicos de reparación, refuerzo, impermeabilización, sellado, pavimentos ...

Ensayamos materiales, calculamos estructuras buscando la mejor solución al menor coste y garantizando la seguridad



**aiomd**  
SOLUCIONES TÉCNICAS



**EMPRESA  
HOMOLOGADA**

[aiomd@aiomd.es](mailto:aiomd@aiomd.es)  
[www.aiomd.es](http://www.aiomd.es)



▶ **REPARACIONES Y REFUERZOS**



▶ **IMPERMEABILIZACIONES E INYECCIONES**



▶ **PAVIMENTOS**

ÁREA

CONSTRUCCIÓN  
*profesionalidad*

DEDICACIÓN, EXPERIENCIA, DETERMINACIÓN...  
NUESTRA MARCA DE IDENTIDAD

*Ofrecemos soluciones concretas según las necesidades de sus clientes con una filosofía clara: conocer, comprender y razonar sus demandas, proporcionando nuevas y mejores alternativas*

**aiomd**  
SOLUCIONES TÉCNICAS

una empresa cercana al cliente

### Calidad

Junto a la Dedicación, Experiencia y Determinación, la CALIDAD es uno de los pilares de la identidad de **aiomd**.

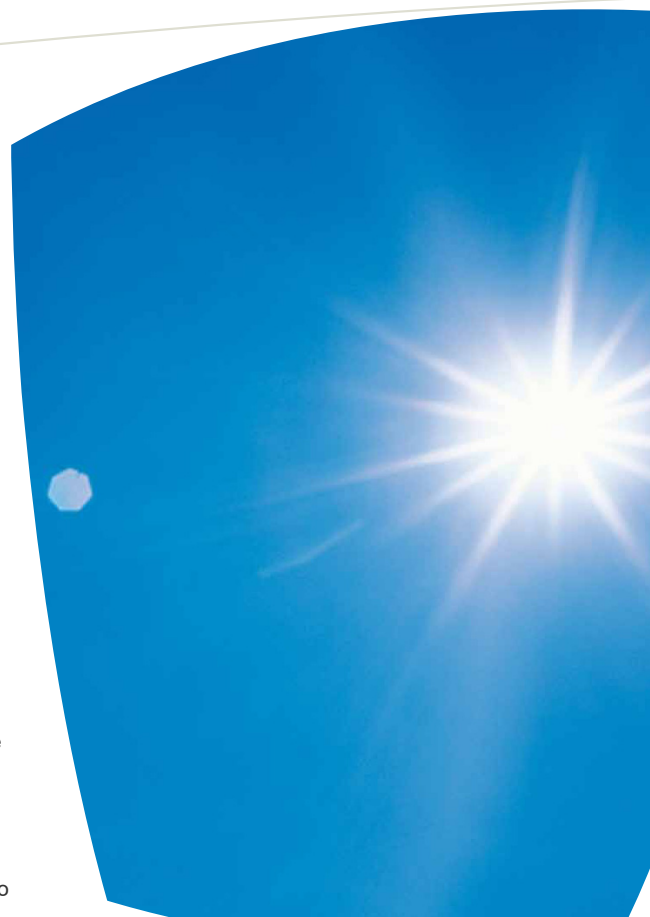
El concepto de calidad en **aiomd** se compone de la calidad de cada producto que aplicamos, la calidad de la relación entre clientes y socios, y la calidad del servicio que prestamos.

**aiomd** ofrece soluciones completas al cliente que consisten en productos, asesoramiento y servicios en la propia localización. El alto nivel de especialización de los empleados de **aiomd** en los proyectos, ayuda a combinar los recursos y su aplicación óptima y eficaz.

### Servicio y Aplicación

El objetivo como Aplicadores de SIKA es estrechar la cooperación entre propietarios, arquitectos e ingenieros. Nuestra meta es crear valor añadido y el beneficio mutuo a lo largo de toda la cadena del proyecto, desde las distintas posibilidades en el diseño conceptual hasta el posterior mantenimiento

El equipo de **aiomd** está completamente implicado y disponible en todo momento para atenderle durante cada fase del proceso global de construcción, desde la planificación inicial, hasta el detalle del diseño, el lugar concreto de ejecución, terminación y entrega, y el mantenimiento durante el tiempo de servicio previsto



## APLICACIÓN DE CALIDAD

- Impermeabilización
- Sistemas para suelos
- Sellado de juntas
- Pegado de suelos de madera
- Pegado estructural
- Reparación y protección estructural del hormigón
- Refuerzo de hormigón
- Rellenos y anclajes
- Protección contra corrosión e incendios en estructuras metálicas



**aiomd**  
SOLUCIONES TÉCNICAS

**EMPRESA HOMOLOGADA**



# PAVIMENTOS



## Sistemas Sika® ComfortFloor®

Soluciones Sika para Pavimentos de edificios comerciales y públicos

- Soluciones sistemáticas, fáciles de aplicar y listas para usar.
- Flexibilidad en la selección del sistema para satisfacer requisitos como confort, diseño y coste.
- Pavimentos continuo sin juntas.

## Sistemas SikaFloor® Purcem®

Soluciones Sika para Pavimentos en la industria alimentaria y otras condiciones de servicio extremas de la industria

- Resistencia química y a la abrasión.
- Rápido curado para reducir los tiempos muertos.
- Resistente al choque térmico.
- Amplio rango de temperaturas de servicio.
- Limpieza muy fácil, no patina.
- Posibilidad de múltiples acabados decorativos.
- Superficie libre de poros, texturaza y no absorbente.

## Sistemas SikaFloor® Epocem®

Soluciones Sika para Pavimentos en aparcamientos exteriores y subterráneos

- Alta resistencia a la abrasión
- Coloreado
- Impermeable
- Resistencia al impacto
- Puente antihumedad sobre hormigones aún fresco o corta edad para evitar ampollas

## Sistemas SikaFloor® Sikagard®

Revestimiento de Tanques y Cubetos de Contención

- Resistencia química alta
- Impermeable
- Aplicable con rodillo o por proyección
- Certificado para el contacto con agua potable.
- Fácil de limpiar
- Resistente a muchos tipos de bebidas

**TRABAJOS CON  
GARANTÍAS DE  
HASTA DE 10  
AÑOS**



SIKA dispone de una amplia gama de pavimentos.

Indíquenos cuáles son necesidades y buscaremos la solución más idónea al menor coste.

Los distintos sistemas cuentan con los estándares de calidad más exigentes de la normativa europea.

Amplia gama de colores, texturas y acabados en distintos sistemas: epoxi, poliuretano, cementoso ...

Déjenos que uno de nuestros técnicos le asesore en la elección de su pavimento, indicándole cuáles son las prestaciones del mismo, garantías, ventajas ...

Si no está seguro, podemos hacer una pequeña prueba del pavimento para que vea el sistema

**aiomd**  
SOLUCIONES TÉCNICAS

**Jika** EMPRESA  
HOMOLOGADA

**... y muchos sistemas más.**



# REPARACIÓN Y REFUERZO



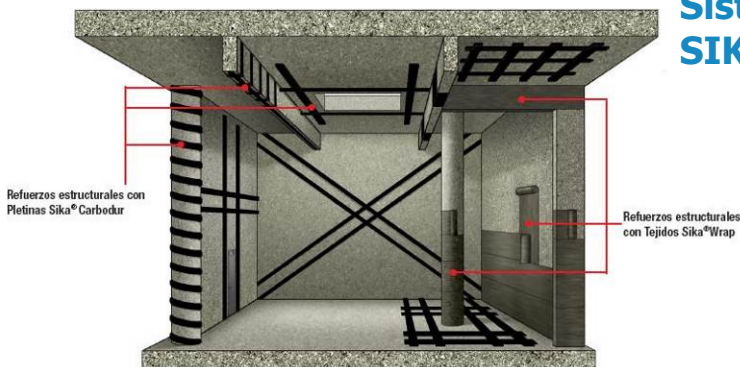
## REPARACIÓN DE ESTRUCTURAS

- Saneado del hormigón deteriorado y eliminación de zonas disgregadas
- Limpieza mecánica del acero para eliminación de óxidos
- Pasivación de armaduras para restablecer la protección frente a corrosión
- Reconstrucción de secciones con morteros estructurales tixotrópicos R3-R4
- Aplicación de morteros fluidos y grout estructural en huecos y cavidades.
- Sistemas anticarbonatación para protección superficial del hormigón.
- Pasivación por migración mediante inhibidores de corrosión
- Reparaciones compatibles con el soporte y las condiciones de exposición
- ... y muchos sistemas más de reparación estructural



## Sistemas de Refuerzo Fibra de Carbono: SIKAWRAP y SIKA CARBODUR

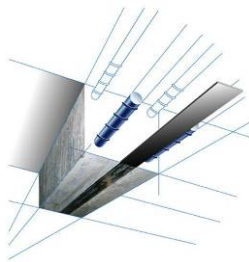
- Propiedades mecánicas perfectamente definidas
- Amplio rango de dimensiones para optimizar el diseño
- Posibilidad de elección del módulo de elasticidad
- Rápida colocación, no necesita apuntalamiento
- Resistencia a altas temperaturas
- Puede ser pretensado
- Muy alta resistencia
- Muy ligero, no sobrecarga la estructura y no ocupa espacio
- No se corroe, no necesita mantenimiento



### • Compresión



### • Flexión



### • Cortante



### • Punzonamiento



### • Pilares



### • Forjados



### • Chimeneas



### • Sistemas Mixtos



**aiomd**

SOLUCIONES TÉCNICAS

**Sika** EMPRESA HOMOLOGADA



# IMPERMEABILIZACIÓN

## IMPERMEABILIZACIÓN DE CIMENTACIONES

Sika ofrece una amplia gama de diferentes sistemas impermeabilizantes. La elección del sistema más apropiado depende de diversos factores, incluyendo condiciones locales.

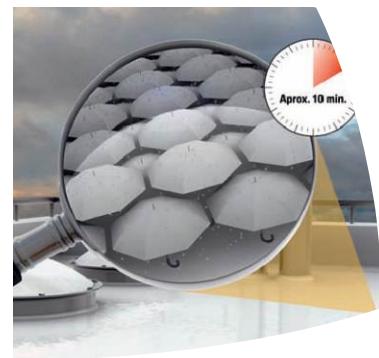
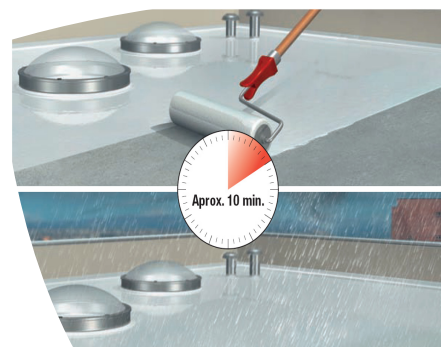
- Membranas líquidas o sintéticas
- Revestimientos cementosos modificados con polímeros
- Hormigones impermeables



## IMPERMEABILIZACIÓN DE CUBIERTAS MEDIANTE MEMBRANAS LÍQUIDAS

Amplia gama de membranas líquidas: líquidos que se aplican en espesores de milímetros y se convierten en una película continua.

- Resistencia contra la lluvia y la humedad inmediatamente después de su aplicación
- Alta resistencia al fuego, es autoextingible
- Alta elasticidad y puenteo de fisuras
- Realización de detalles de forma fácil y rápida con una malla de refuerzo



## SISTEMAS DE INYECCIÓN PARA ESTRUCTURAS DE HORMIGÓN

Sika ofrece una amplia de productos y características físicas (viscosidad, adherencia, tiempo vida mezcla ...) dependiendo de la aplicación

- Impermeabilización de juntas de construcción.
- Sellado de la superficie con filtraciones
- Impermeabilización de fisuras
- Reparación de fisuras y huecos estructurales
- Impermeabilización de membranas dañadas
- Impermeabilización Fosos de Cimentación



**aiomd**  
SOLUCIONES TÉCNICAS

**Sika** EMPRESA HOMOLOGADA



## LABORATORIO DE ENSAYOS

### ENSAYOS DE CONTROL DE CALIDAD

Ensayos destinados a la verificación de la calidad de los materiales y al control de ejecución, tanto en fase de obra como en procesos de recepción y seguimiento.

- Control de materiales de construcción
  - Hormigones, morteros y cementos
  - Áridos y materiales granulares
  - Materiales empleados en pavimentación y firmes
- Ensayos en obra y laboratorio
  - Ensayos de resistencia y caracterización de hormigones
  - Control de compactación y densidades
  - Verificación de ejecución conforme a proyecto y normativa
- Control y seguimiento de la obra
  - Toma de muestras y ensayos de contraste
  - Supervisión técnica de procesos constructivos
  - Apoyo a la Dirección Facultativa
- Documentación técnica
  - Emisión de informes de ensayo
  - Certificados de control de calidad
  - Trazabilidad y cumplimiento normativo



### PATOLOGÍAS – DIAGNÓSTICO Y ENSAYOS

Ensayos in situ e inspecciones para el diagnóstico y evaluación de daños de estructuras.

- Fisuras y defectos en el hormigón (baja resistencia, hormigones con cementos aluminosos, porosidad en hormigones ...)
- Corrosión de armaduras (frente de carbonatación en hormigón de recubrimiento, contenido en cloruros, sulfatos ...)
- Durabilidad de hormigones (ensayos de penetración de agua, ensayos álcalis de áridos ...)
- Puentes Térmicos
- ... y una gran cantidad de ensayos para conocer la patología exacta incluido informes técnicos, peritaciones y recomendaciones de reparación y/o refuerzo



**EQA**  
LABORATORIOS

**aiomd**  
SOLUCIONES TÉCNICAS

**Sika** EMPRESA HOMOLOGADA



# CÁLCULO DE ESTRUCTURAS

## DIAGNÓSTICO, CÁLCULO Y REFUERZO: todo en una empresa

Ofrecemos un servicio de cálculo de estructuras, respaldado por la experiencia de nuestro equipo técnico y el visado de los proyectos en el colegio profesional correspondiente.

### LABORATORIO – CÁLCULO – EJECUCIÓN

- Abordamos cada proyecto de forma integral
- Realiza el diagnóstico de la estructura, identificando las patologías y evaluando su capacidad real.

Con estos datos, nuestros técnicos colegiados realizan ...

- El cálculo estructural
- Diseñan la solución de refuerzo más adecuada
- Optimizan materiales y garantizan el cumplimiento normativo.

Finalmente, con el cálculo realizado ...

- Ejecutamos el refuerzo con la máxima precisión y control,
- Aseguramos que la estructura recupere su resistencia y funcionalidad con las mayores garantías de calidad y durabilidad.

## ¿CUÁNDO INTERVENIMOS CON EL CÁLCULO ESTRUCTURAL?

Imprescindible cuando la estructura presenta cambios, daños o nuevas exigencias en su comportamiento resistente o funcional.

- Cambios de uso o incremento de cargas
- Rehabilitación y refuerzo de edificios existentes
- Patologías estructurales y daños por degradación
- Modificaciones de forjados, pilares o cimentaciones
- Adecuación a normativa vigente

## NUESTRO VALOR DIFERENCIAL

Este enfoque integral nos permite afrontar cada proyecto con criterios técnicos sólidos, reduciendo riesgos, optimizando soluciones y asegurando resultados durables.

- Cálculo basado en datos reales obtenidos en obra y laboratorio
- Coordinación directa entre diagnóstico, cálculo y ejecución
- Soluciones de refuerzo optimizadas y viables en obra
- Reducción de incertidumbres y sobrecostes
- Un único interlocutor técnico durante todo el proceso

***"El cálculo estructural no se limita a verificar números, sino a garantizar la seguridad, durabilidad y viabilidad real de cada intervención."***



**aiomd**

SOLUCIONES TÉCNICAS

**Sika** EMPRESA HOMOLOGADA

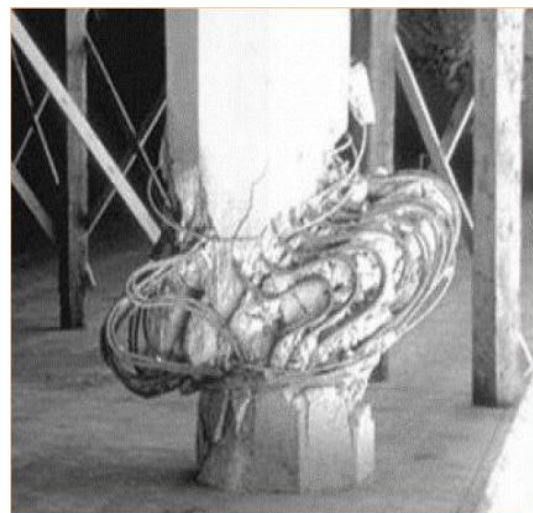


## PERITAJE DE OBRAS CON SOLUCIÓN INTEGRAL

### DIAGNÓSTICO TÉCNICO, VALORACIÓN Y SOLUCIÓN SOSTENIBLE

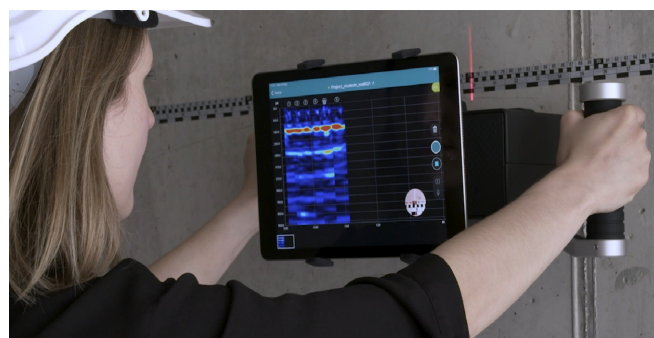
Ofrecemos un servicio de peritaje de obras y estructuras orientado a la correcta evaluación de daños, la determinación de causas y la definición precisa de las actuaciones necesarias, aportando a las compañías aseguradoras u otros organismos informes técnicos claros, objetivos y contrastados.

- Abordamos cada peritaje de forma integral, sin intermediarios
- Evaluamos el daño real y su afección a la seguridad estructural
- Determinamos el origen, alcance y evolución previsible del siniestro.



Con estos datos, nuestros técnicos especializados realizan:

- La definición técnica de las reparaciones necesarias
- El apoyo en laboratorio de ensayos cuando el daño lo requiere
- La verificación mediante cálculo estructural, si existe afección resistente.



Finalmente, el peritaje se completa con:

- Presupuestos reales ajustados a la intervención necesaria
- Soluciones técnicamente viables y ejecutables en obra
- Posibilidad de ejecutar directamente la reparación y el refuerzo.

### ¿POR QUÉ ES ESPECIALMENTE ÚTIL PARA ASEGURADORAS?

- Informes técnicos objetivos y documentados.
- Eliminación de incertidumbres y sobrecostes innecesarios
- Valoraciones económicas basadas en soluciones reales
- Un único interlocutor técnico desde el peritaje hasta la obra finalizada.



*"El peritaje no se limita a valorar el daño, sino a definir con precisión la solución más adecuada desde el punto de vista técnico, económico y normativo"*

**aiomd**  
SOLUCIONES TÉCNICAS

**Sika** EMPRESA HOMOLOGADA



## Sistemas Constructivo Reparación y Tematización de Estructura de hormigón

LOCALIZACIÓN: KAMIKACE - PARQUE ACUATICO MIJAS  
CLIENTE: AQUALAND SL



**Sistemas de REFUERZO  
FIBRA DE CARBONO en VIGUETAS PREFABRICADAS**  
AGOSTO 2013 – RTVE MALAGA (CONSTRUCTORA CORTE INGLES)



**Sistemas de Inspección y Ensayo:  
Refuerzo a flexión y cortante en Puente**  
NOVIEMBRE 2016 – KING FADH ROAD - DAMMAM - ARABIA SAUDI



**Sistema Constructivo  
Refuerzo de Forjado a Flexión**  
Agosto 2016 – RESTAURANTE LOS CABALLOS - FUENGIROLA



**Sistemas de REPARACIÓN  
ATRAQUE 3-2 – PUERTO DE MALAGA**  
AGOSTO 2013 – AUTORIDAD PORTUARIA DE MÁLAGA