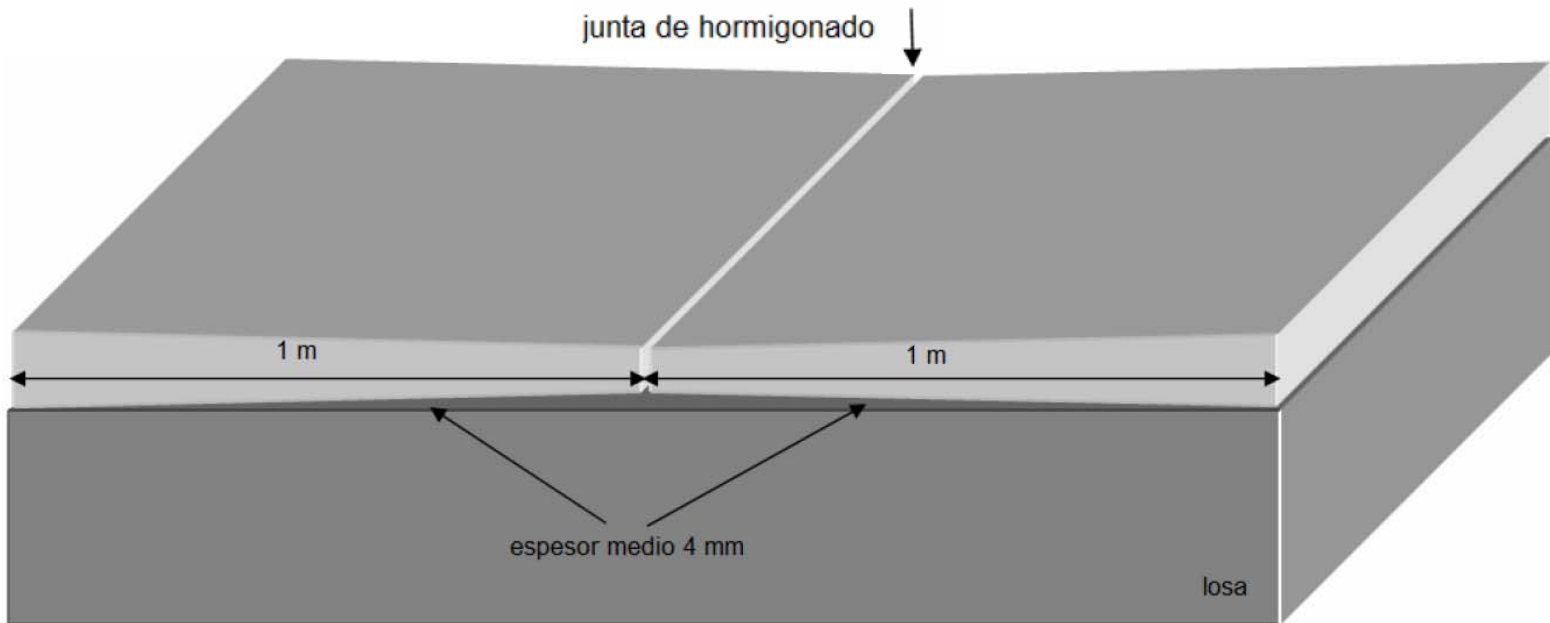


Inyección de resina epoxi en losas con patología de alabeo

LOCALIZACIÓN: PARKING URB BEL AIR - ESTEPONA
CLIENTE: CONSTRUCTORA BONIFACIO SOLIS SL



PATOLOGIA EXISTENTE

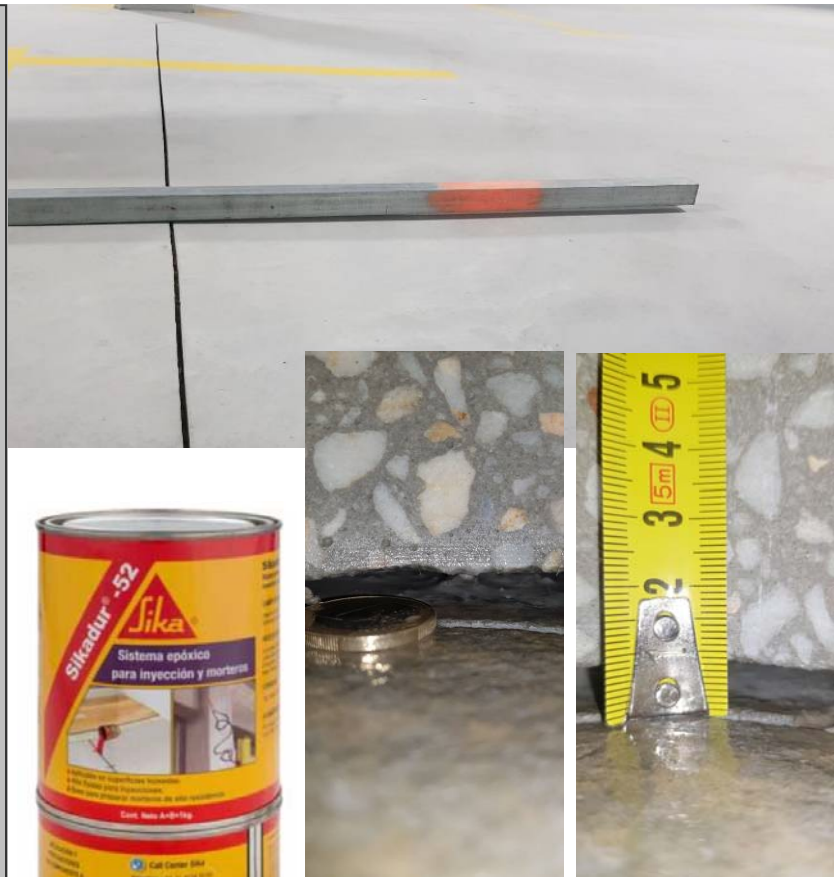
ALABAEO LA LOSA EN LAS JUNTAS DE HORMIGONADO.

El alabeo hacia arriba de los bordes de la losa es provocado por el encogimiento debido al secado o contracción relativa de la parte superior respecto a la base de la misma.

Cuando la superficie superior de la losa cambia en magnitud más que la inferior, la losa se arquea por sus bordes en la dirección del acortamiento relativo. Este alabeo es más perceptible en los lados y las esquinas. Los cambios en las dimensiones de la losa que conducen al alabeo son más frecuentemente relacionados con los gradientes de humedad y temperatura en la losa.

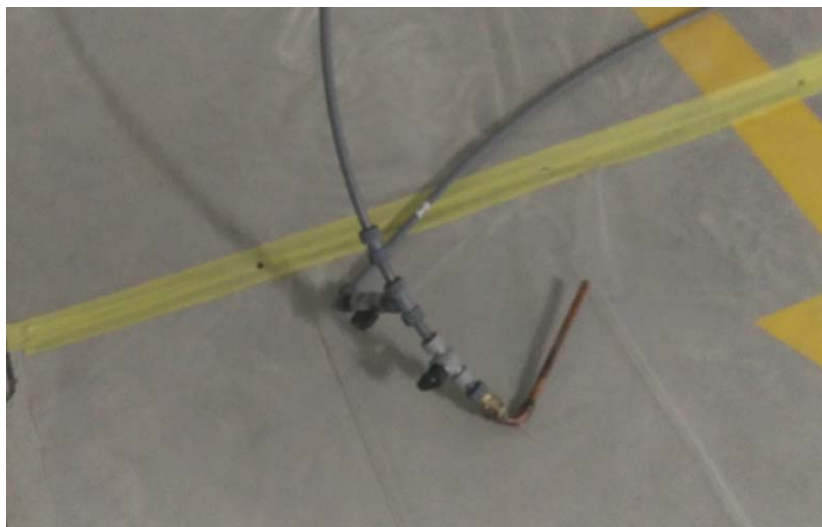
SOLUCION

Inyección de resinas epoxi de baja densidad, **SIKADUR 52 INYECCION**



Sistemas Constructivo: Inyección de resina epoxi en losas con patología de alabeo

LOCALIZACIÓN: PARKING URB BEL AIR - ESTEPONA
CLIENTE: CONSTRUCTORA BONIFACIO SOLIS SL



SISTEMA

➤ TALADROS EN LA JUNTAS

Realización de taladros para la colocación de inyectores en la junta de hormigonado.

➤ SELLADO DE LA JUNTA

Se sella toda la junta, salvo los agujeros realizados antes de inyectar, con el fin de expulsar el aire conforme va entrando la resina y colmatando las oquedades

➤ INYECCION DE RESINA

Mediante bomba de inyección continua, a base de pulsos, sin elementos rotativos, se introduce la resina SIKADUR 52 INYECCION en la cavidad pasando de un taladro al siguiente.

Se utiliza un sistema de doble llave para devolver a la cuba de impulsión la resina sobrante, de modo que se agiliza el trabajo.



  **ajoma sl**
laboratorios
& consulting
EMPRESA HOMOOGADA

2/2